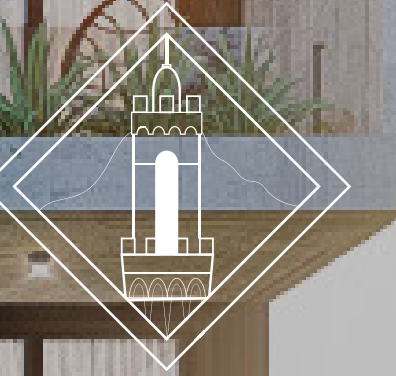




SIENA

San Martín 936





1
Torre



59
Unidades



2 y 3
Ambientes



29
Cocheras



Amoblamiento Bajo Mesada y Alacena



Vidrios de Seguridad



Portero Eléctrico con Visor colocado en el Frente del Edificio



Revestimientos de Porcelanato



Cerco Eléctrico



Instalación para Lavarropas



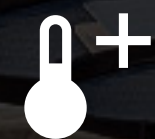
Control de Accesos Digitalizados



Pre Instalación para Aire Acondicionado en Dormitorios y living-Comedor



Frente de Placard Integral e Interior de Placard



sistema de Agua Caliente Central



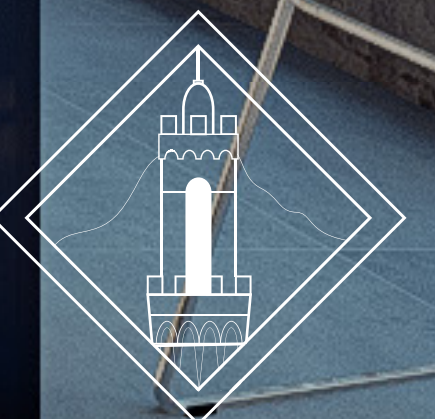
Cámaras perimetrales y en cada acceso



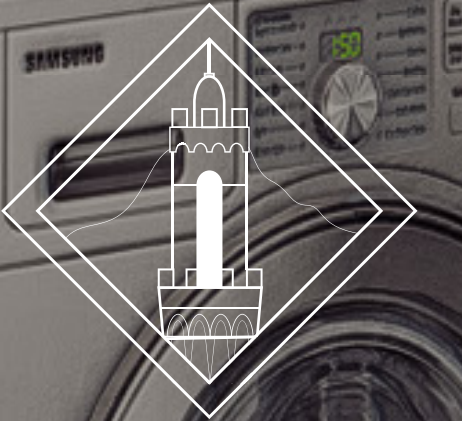
Diseño Contemporáneo





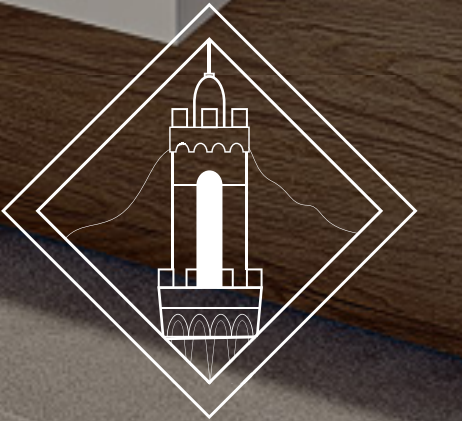


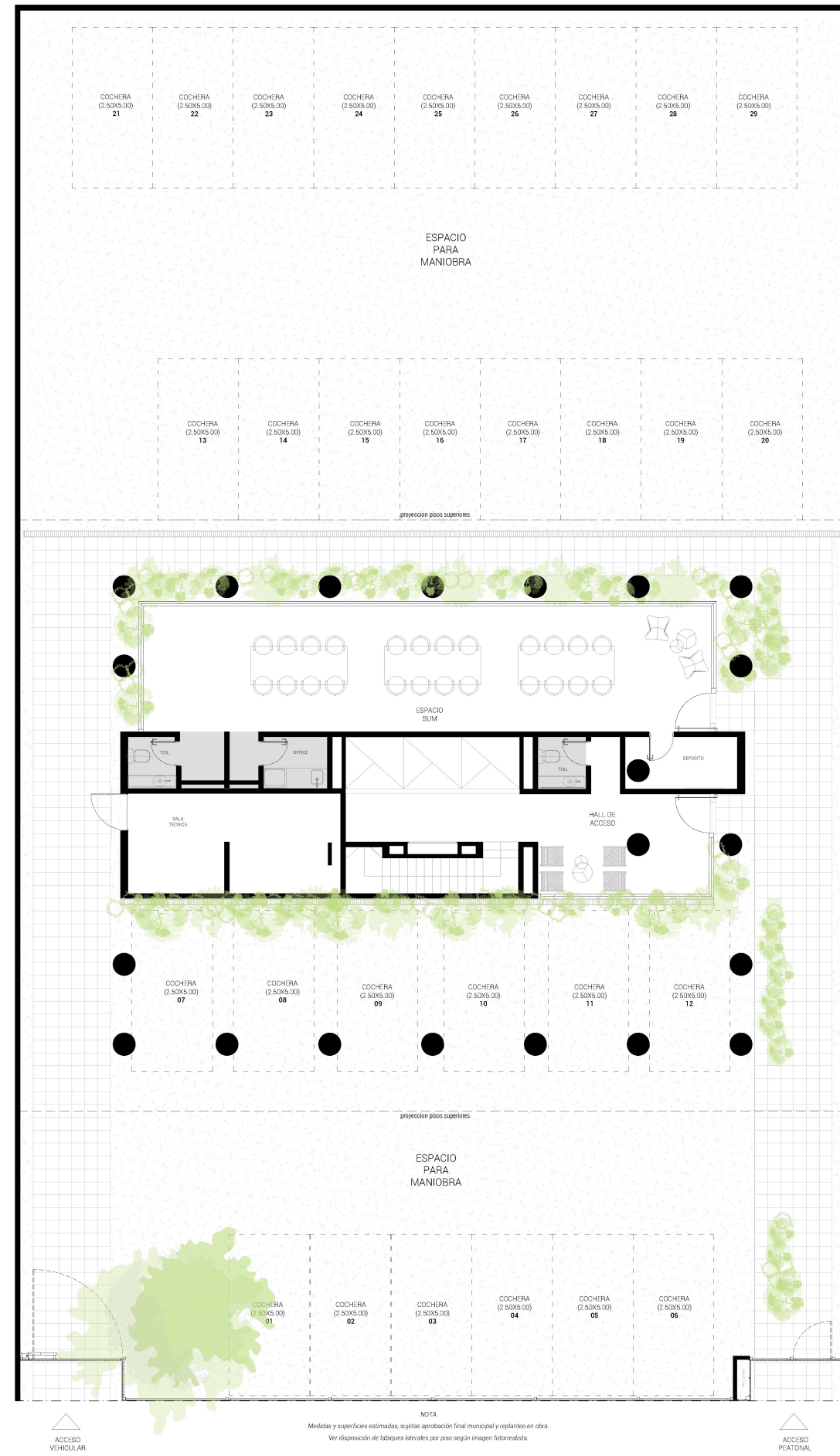
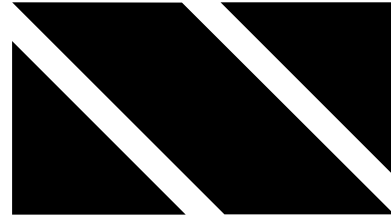




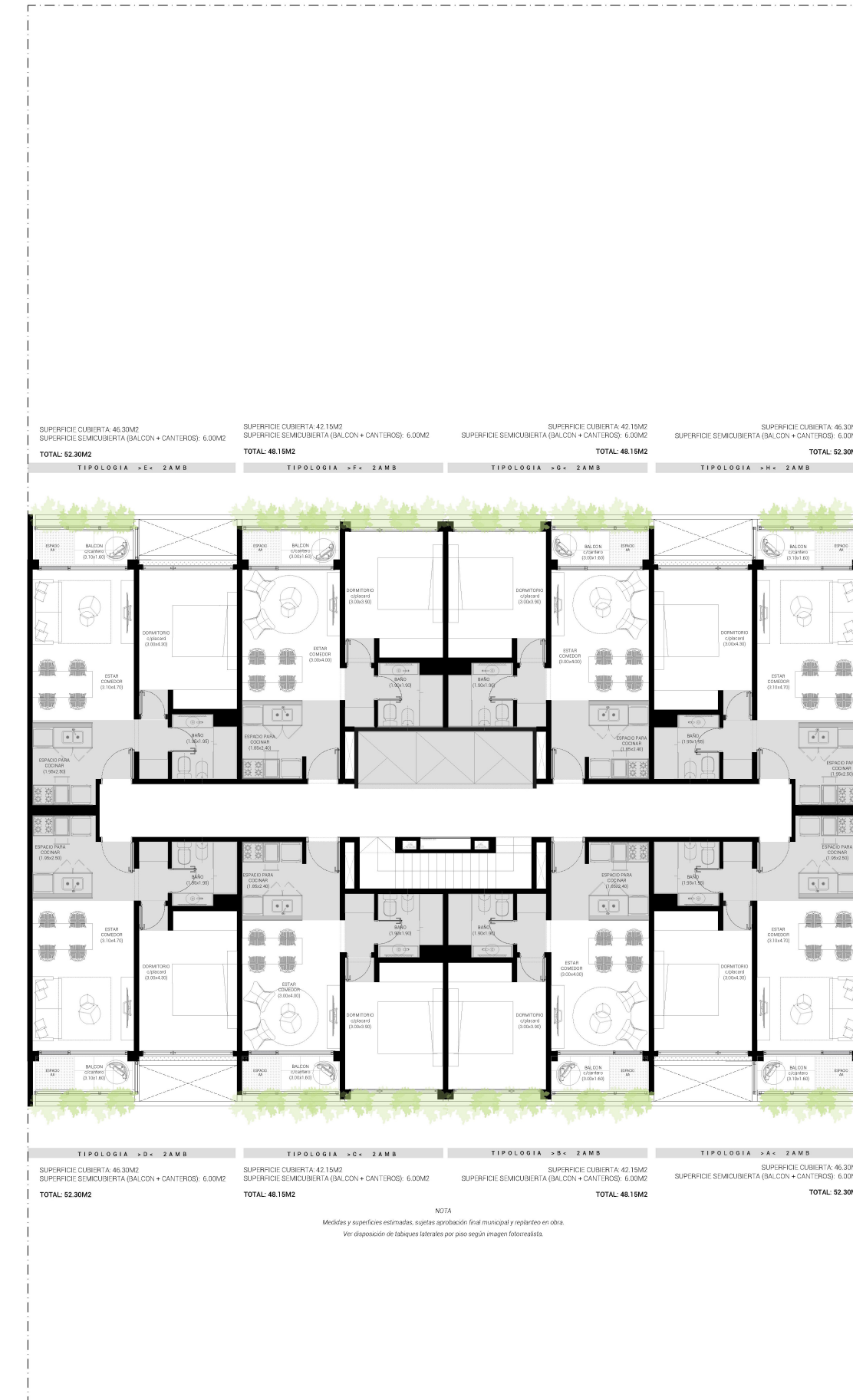






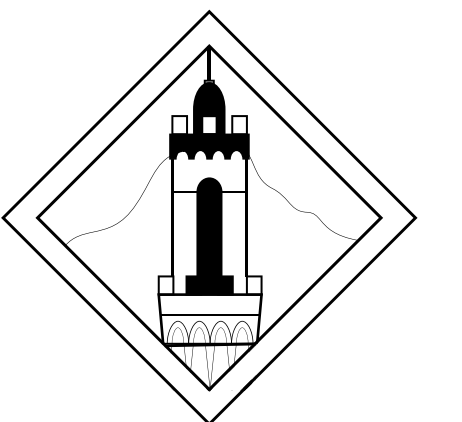


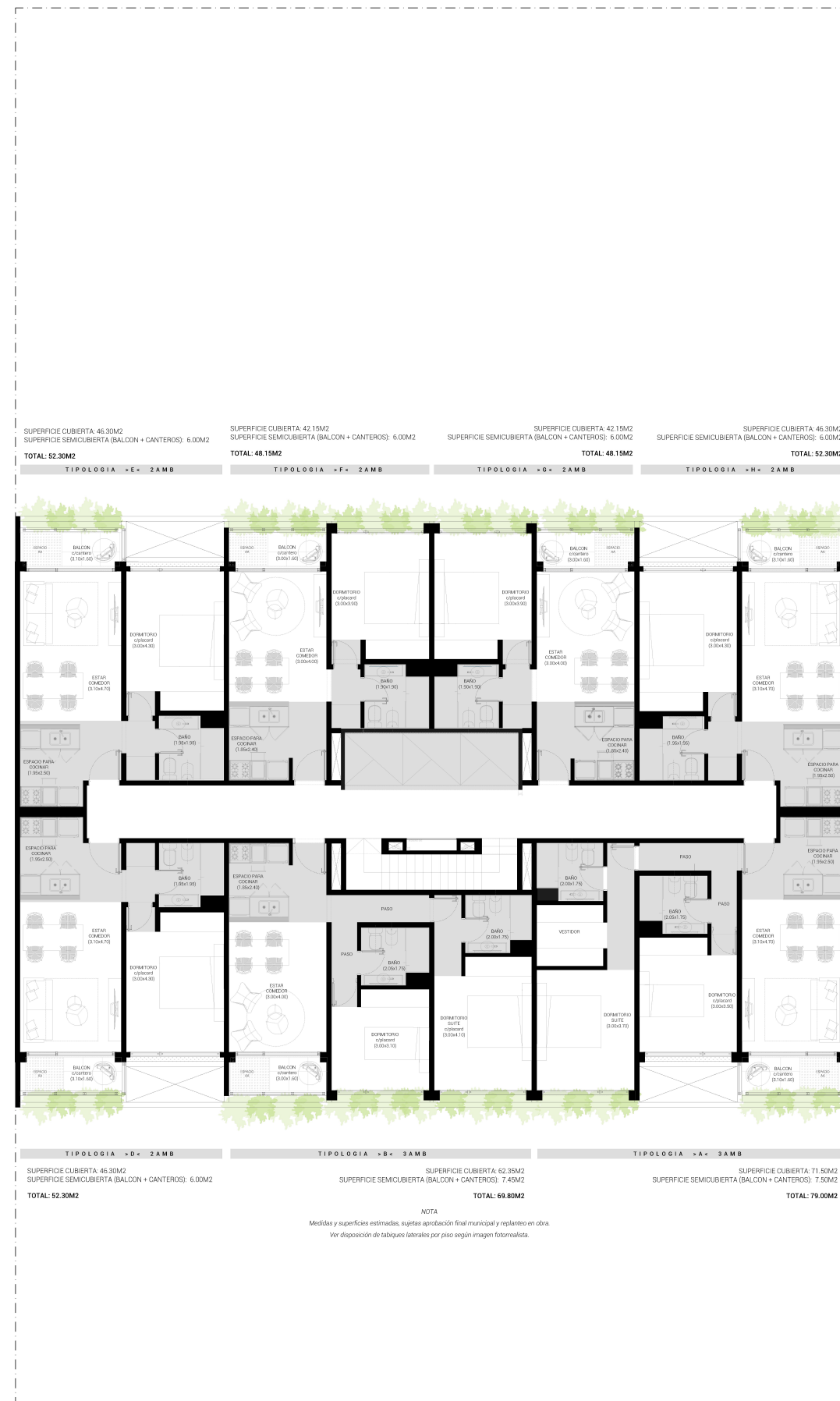
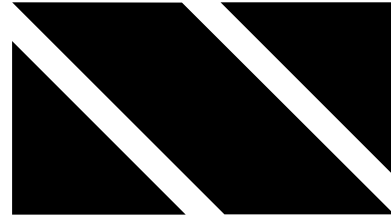
Planta Baja - General



Planta Piso 1 al 4 - General

Nota: Todas las medidas son aproximadas.



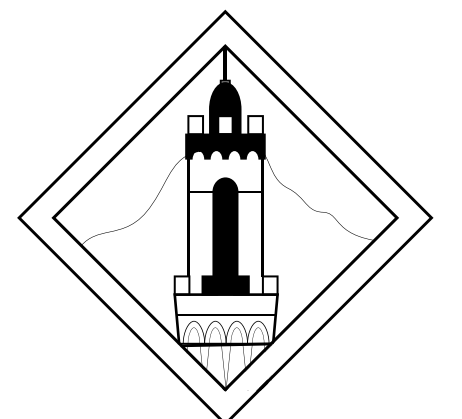


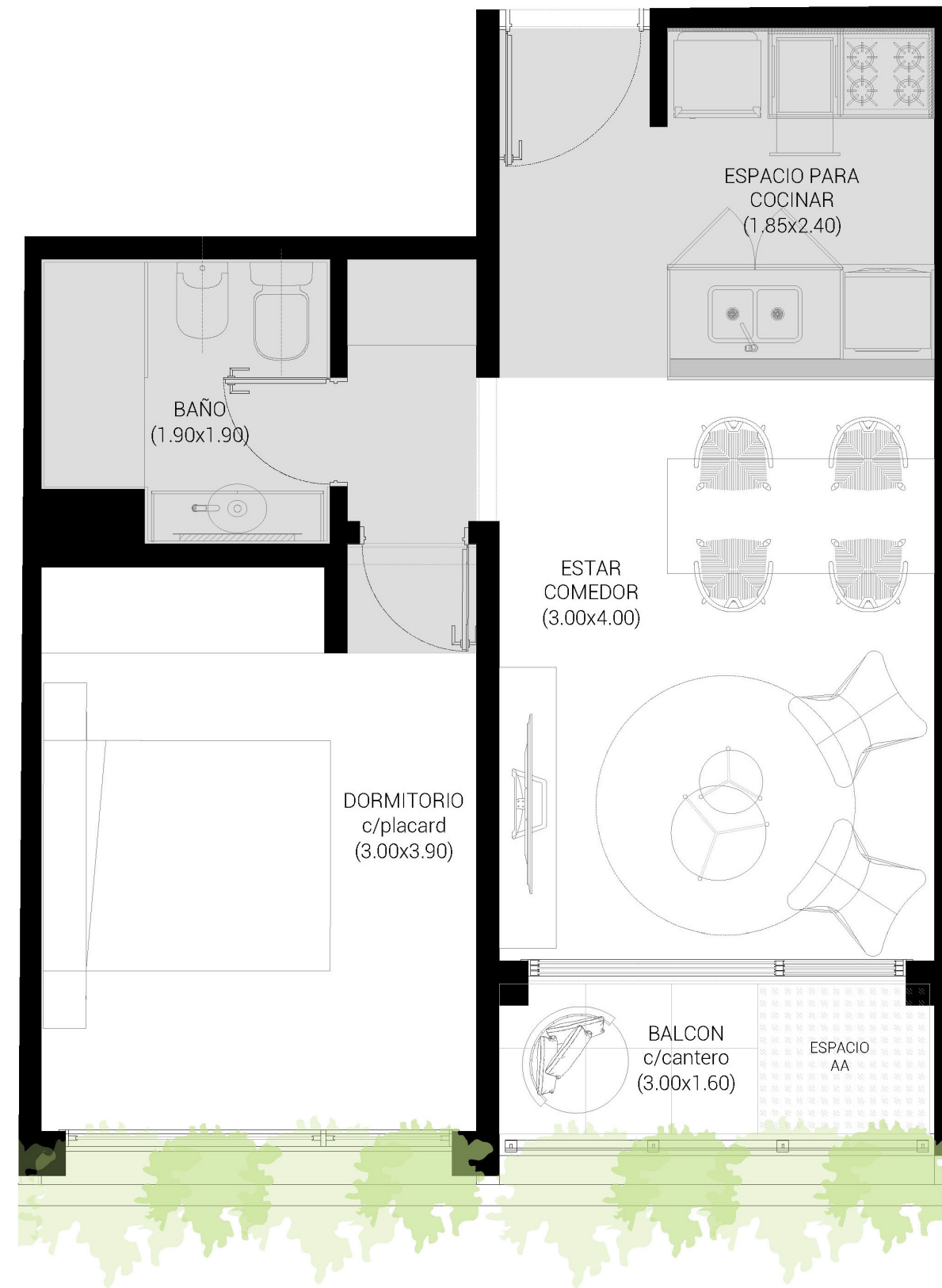
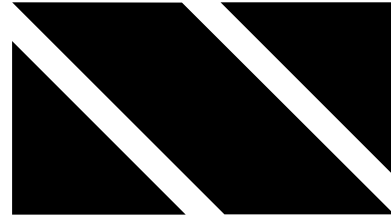
Planta Piso 5 al 7 - General



Planta Piso 8 - General

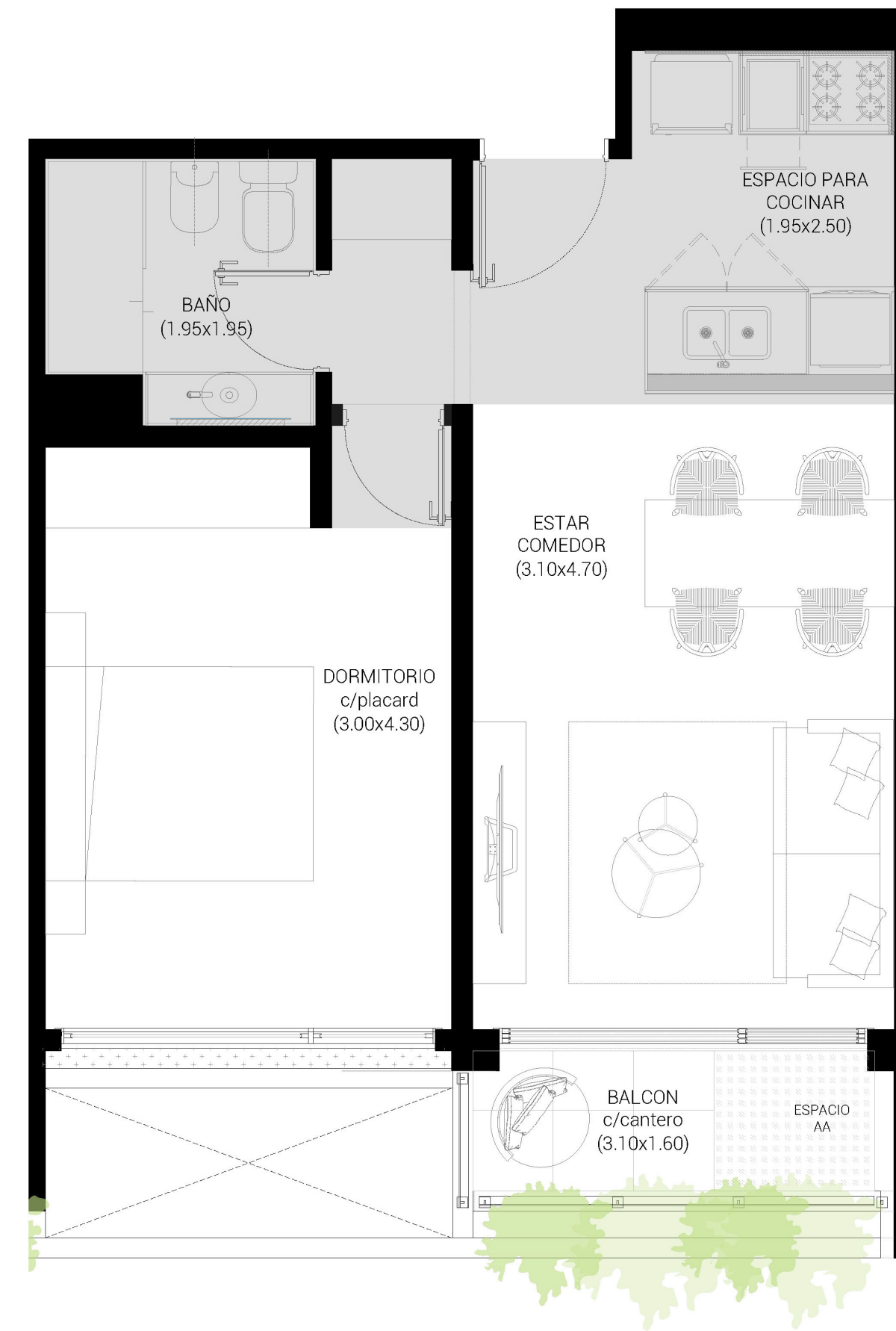
Nota: Todas las medidas son aproximadas.





UF 2 Amb - Topología B|C|F|G

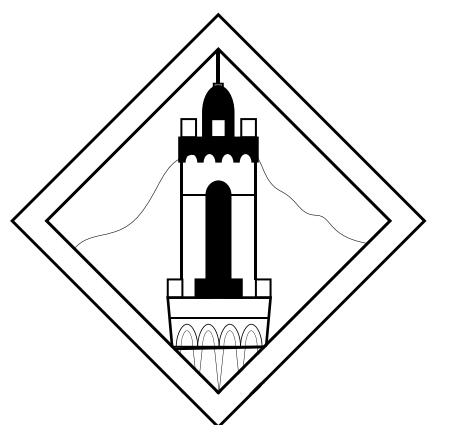
| | |
|-------------------------|----------------------|
| Superficie CUBIERTA | 42,15 m ² |
| Superficie SEMICUBIERTA | 6,00 m ² |
| Superficie TOTAL | 48,15 m ² |

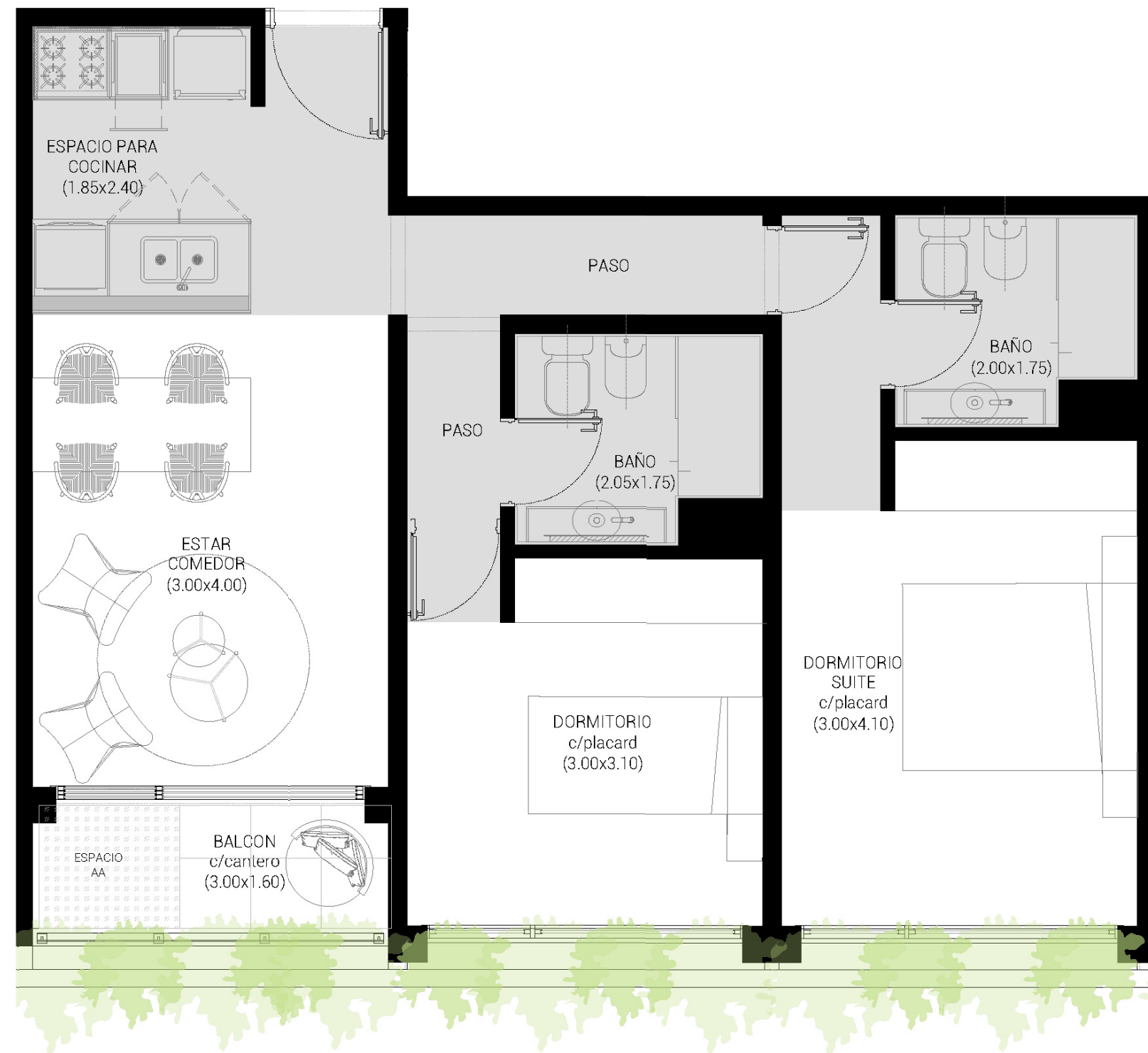
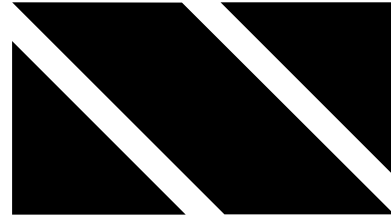


UF 2 Amb - Topología A|D|E|H

| | |
|-------------------------|----------------------|
| Superficie CUBIERTA | 46,30 m ² |
| Superficie SEMICUBIERTA | 6,00 m ² |
| Superficie TOTAL | 52,30 m ² |

Nota: Todas las medidas son aproximadas.





UF 3 Amb - Topología B - Piso 5 al 7 - Frente

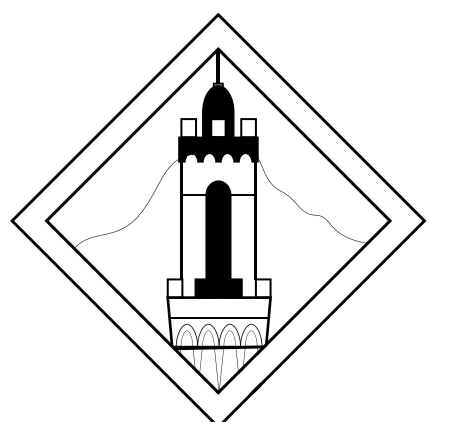
| | |
|-------------------------|----------------------|
| Superficie CUBIERTA | 65,35 m ² |
| Superficie SEMICUBIERTA | 7,45 m ² |
| Superficie TOTAL | 69,80 m ² |

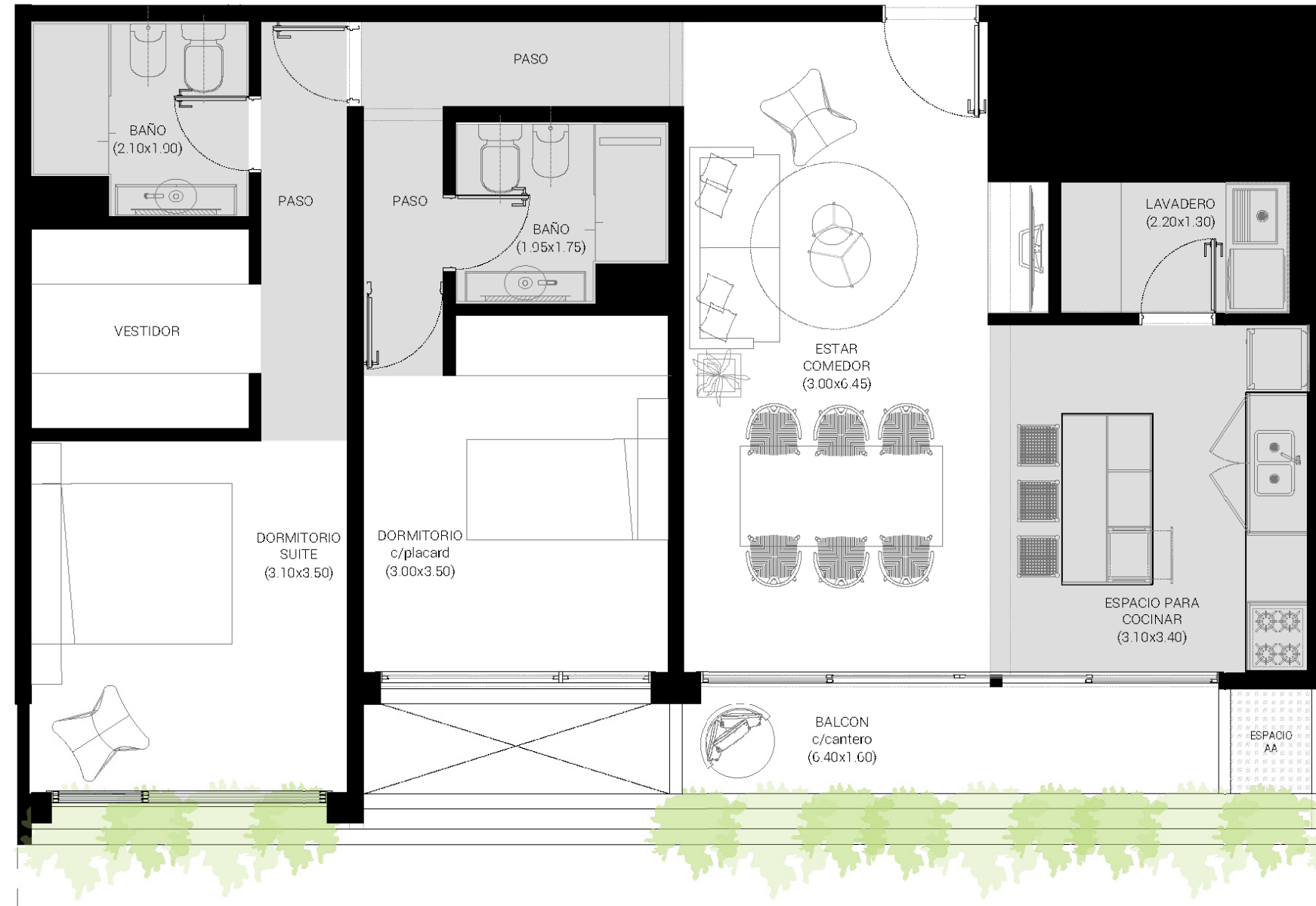
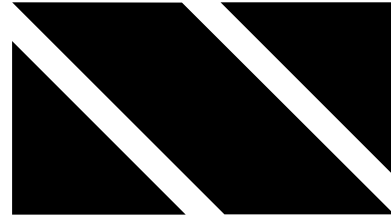


UF 3 Amb - Topología A - Piso 5 al 7 - Frente

| | |
|-------------------------|----------------------|
| Superficie CUBIERTA | 71,50 m ² |
| Superficie SEMICUBIERTA | 7,50 m ² |
| Superficie TOTAL | 79,00 m ² |

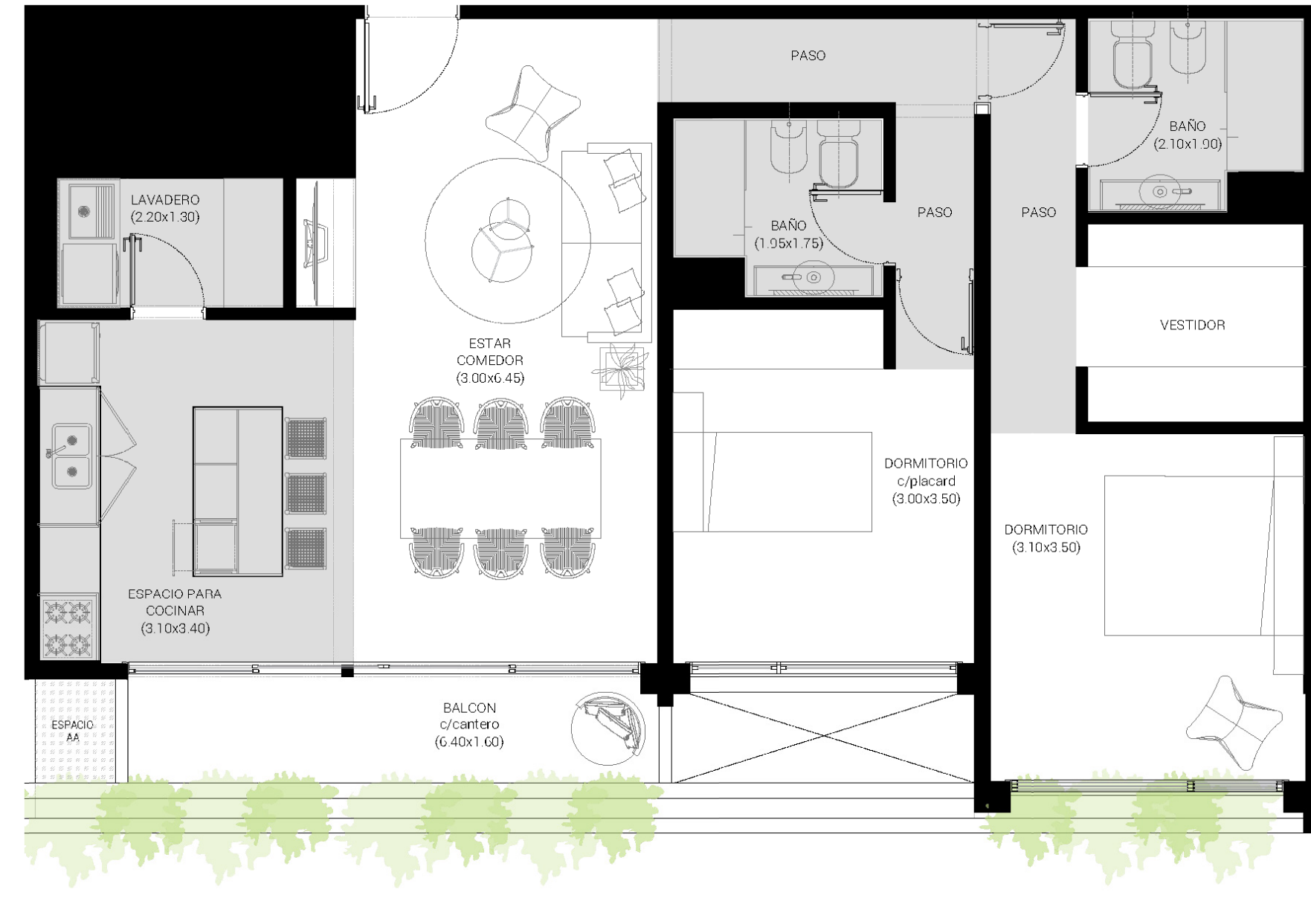
Nota: Todas las medidas son aproximadas.





UF 3 Amb - Topología B - Piso 8 - Frente

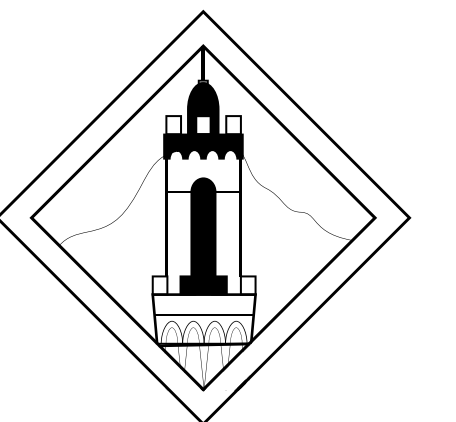
| | |
|-------------------------|----------------------|
| Superficie CUBIERTA | 87,00m ² |
| Superficie SEMICUBIERTA | 10,95 m ² |
| Superficie TOTAL | 97,95 m ² |

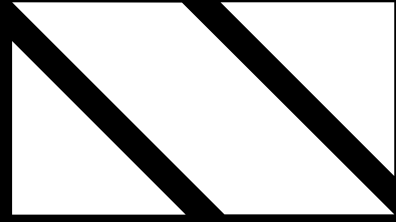


UF 3 Amb - Topología A - Piso 8 - Frente

| | |
|-------------------------|----------------------|
| Superficie CUBIERTA | 87,00 m ² |
| Superficie SEMICUBIERTA | 10,95 m ² |
| Superficie TOTAL | 97,95 m ² |

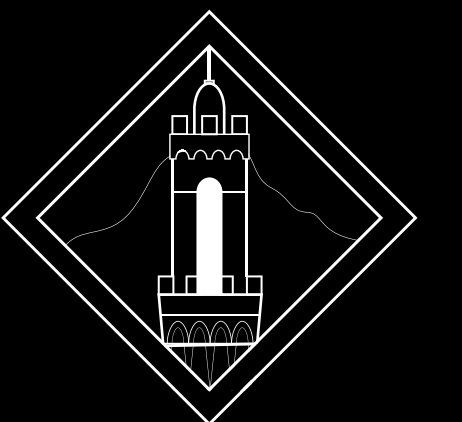
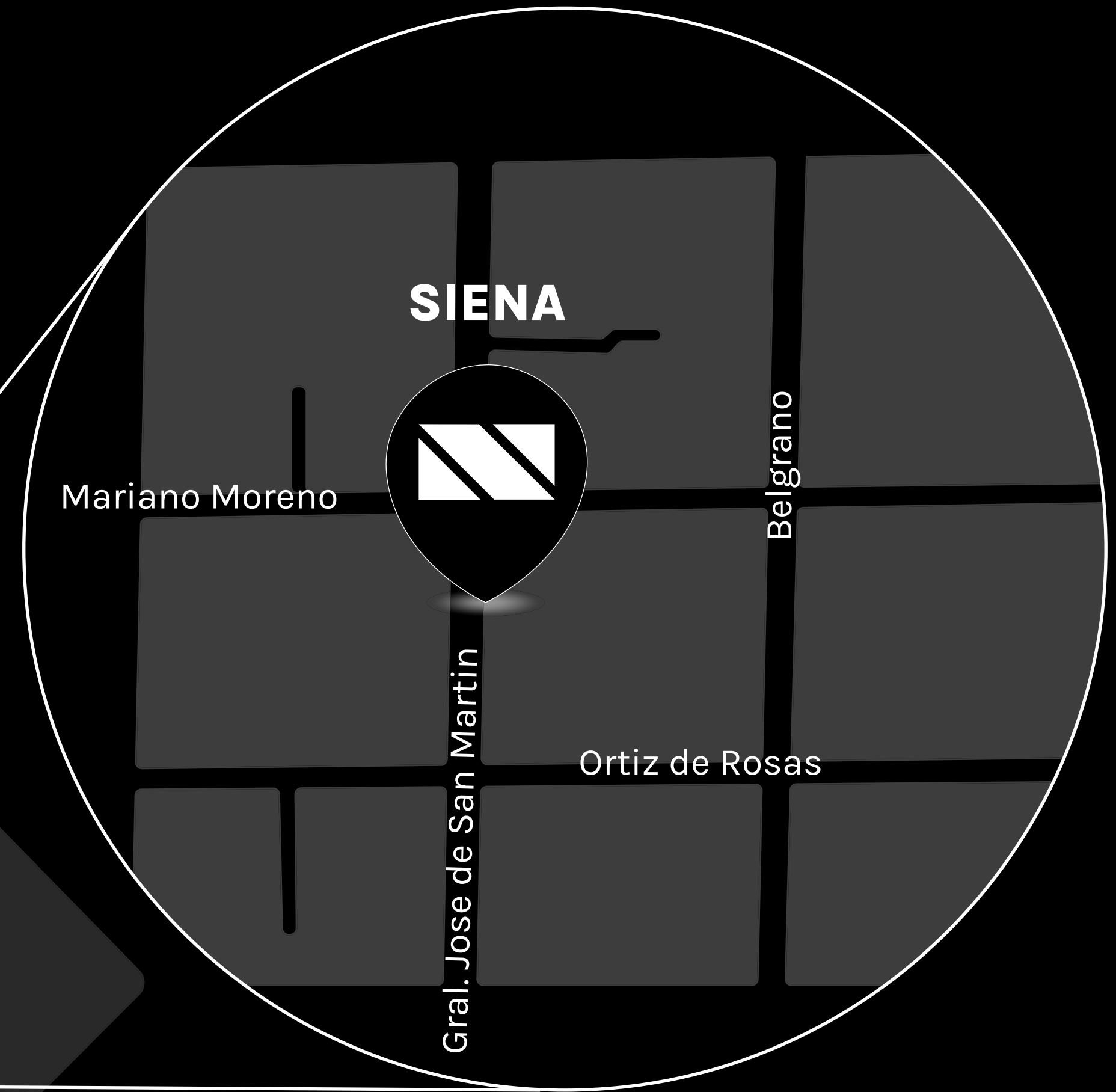
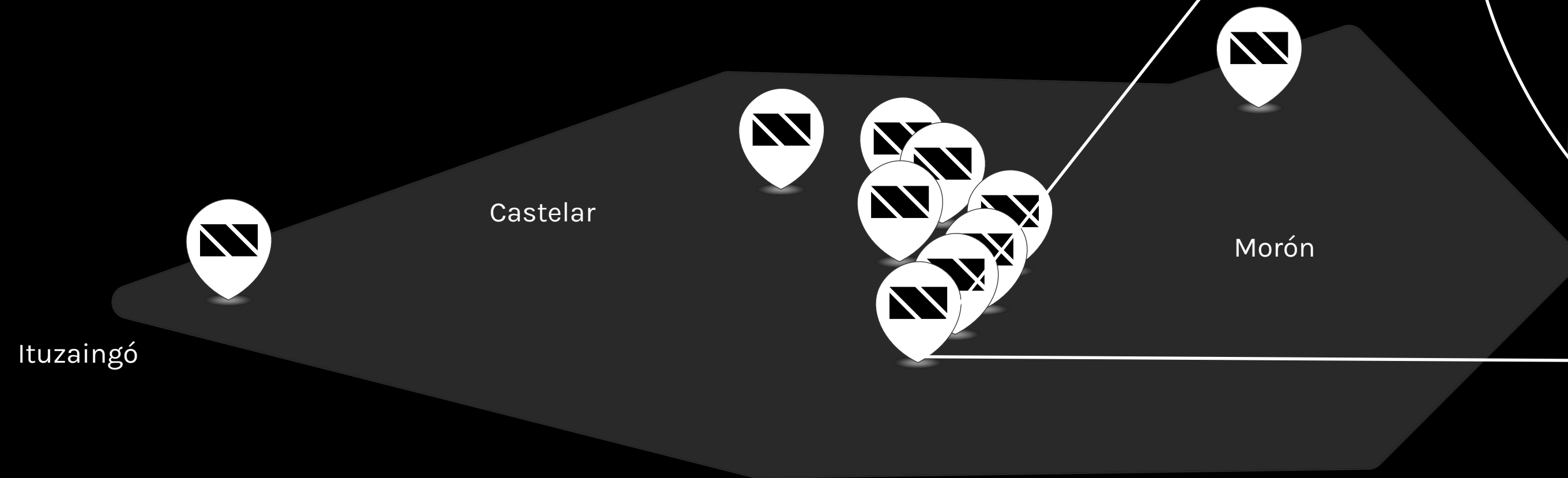
Nota: Todas las medidas son aproximadas.

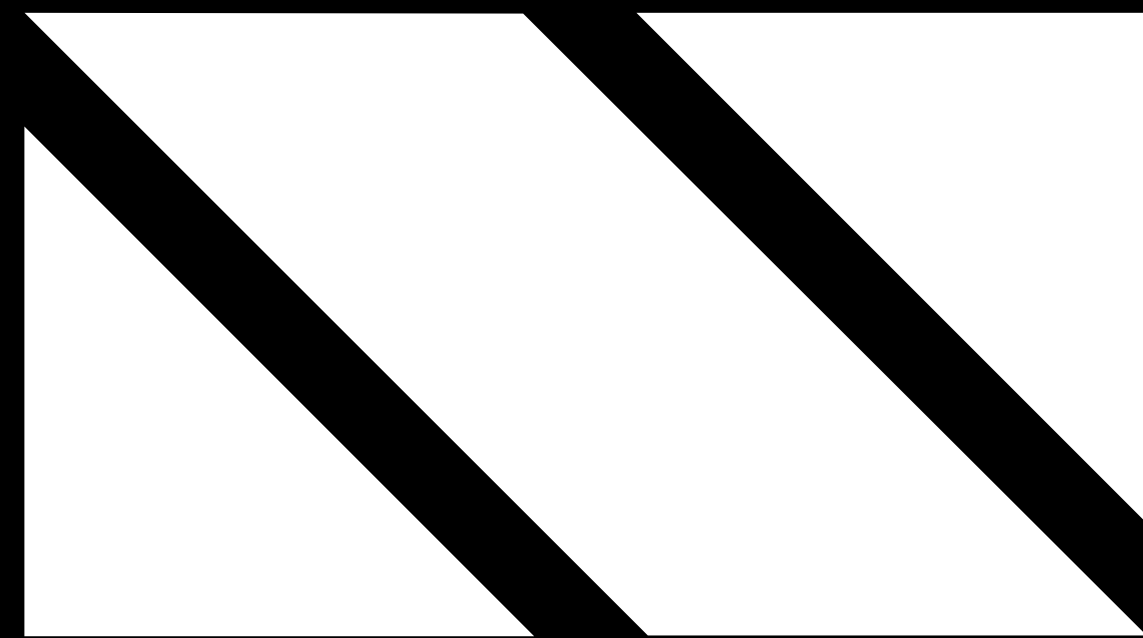




Ubicación

San Martín 936





ver en Sitio Web

 info@nicolino.com.ar

 +5491123566180

 1121401819

 Mitre 1411, Morón

 [@nicolinonegociosinmobiliarios](https://www.instagram.com/nicolinonegociosinmobiliarios)